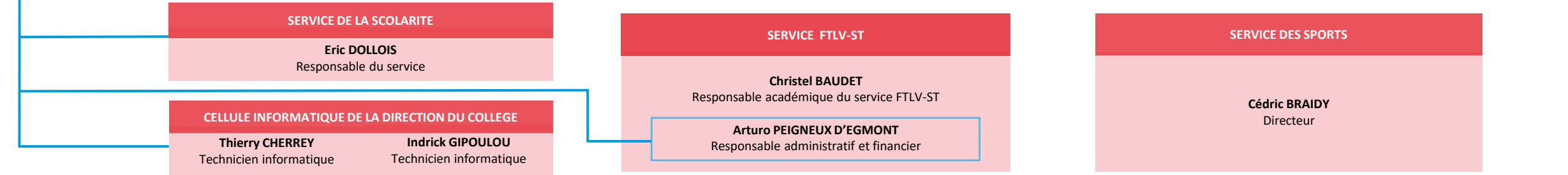
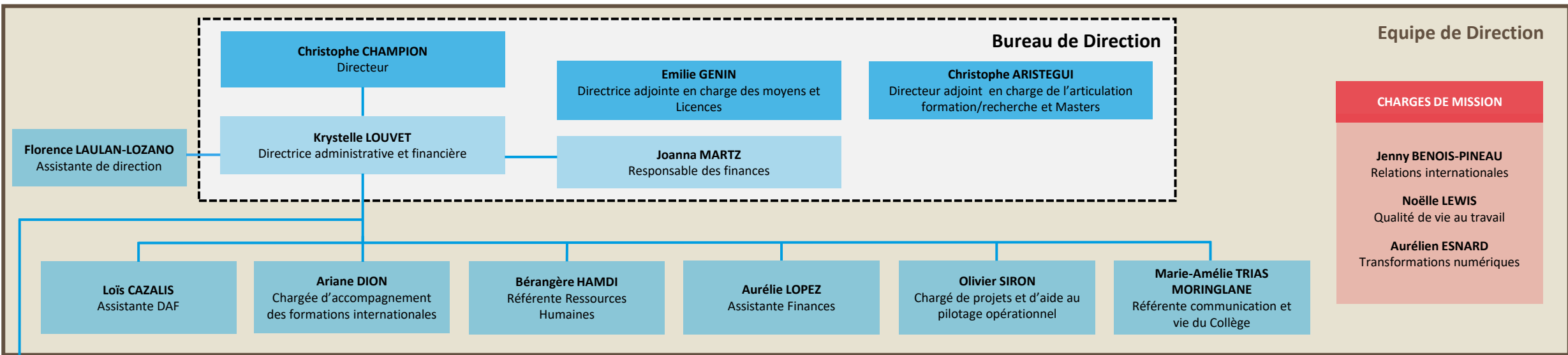


Organigramme du Collège Sciences et Technologies



STRUCTURES DE FORMATIONS INTERNES							
UF Biologie	UF Chimie	UF Informatique	UF Maths et interactions	UF Physique	UF Sciences de l'ingénieur	UF Sciences Terre et Environnement	Institut Evering
Frédéric GEVAUDANT Directeur	Denis DEFFIEUX Directeur	Bruno PINAUD Directeur	Renaud COULANGEON Directeur	Claire MICHELET Directrice	David HENRY Directeur	Jean-François LATASTE Directeur	Wahbi JOMAA Directeur
Laurence GUILLOT Réf. adm. et financière	Cécile CAHUC Réf. adm. et financière	Virginie MAS Réf. adm. et financière	Adelyne GARCIA Réf. adm. et financière	Fauzia SGHIOUAR Réf. adm. et financière	Marielle LHYVERNAY Réf. adm. et financière	Coline ROUGETET Réf. adm. et financière	Sophie TURNER Réf. adm. et financière
							Département Universitaire des Sciences d'Agen (DUSA)
							Françoise MARC Directrice
							Virginie DOYEUX Réf. adm. et financière
							Département Langue, Lettres et Communication (DLLC)
							Youssef BENZOUBAIR Directeur
							Iris LAXALDE Assistante